

BAC PRO

MÉTIERS de l'ÉLECTRICITÉ et des ENVIRONNEMENTS CONNECTÉS (M.E.L.E.C)

Bac Pro MELEC - Diplôme de niveau IV.

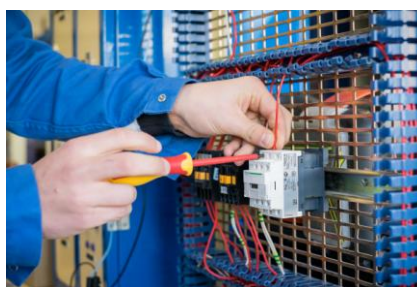
La 1^{ère} année de formation est principalement consacrée à l'électricité dans l'habitat, la 2^{de} à l'électricité industrielle et la 3^{ème} aux automatismes et aux systèmes de communications, alarmes, etc... Les enseignements sont répartis sur 3 grands axes : la réalisation, la mise en service et la maintenance des équipements.

Le titulaire du Bac Pro Métiers de l'Électricité et des Environnements Connectés est un professionnel électricien qui intervient dans la production, le transport, la distribution et la transformation de l'énergie électrique.

Ses activités s'exercent dans la mise en œuvre, l'utilisation, la maintenance des installations et des équipements électriques courants forts et courants faibles.

Avec l'évolution des techniques et technologies en électronique et informatique, il met en œuvre ou intervient sur les réseaux permettant la transmission de données, d'images, la gestion à distance de récepteurs, la gestion de la sécurité des personnes et des biens.

Le diplôme permet l'insertion professionnelle mais ouvre aussi la voie à des poursuites d'études post-bac telles que le BTS.



Organisation des horaires

2 ^{de} Bac	1 ^{ère} Bac	T ^{ale} Bac	
4 h	5 h	5 h	Lettres / Histoire-Géographie
4 h	4 h	4 h	Mathématiques – Sciences Physiques
2 h	2 h	2 h	Langues vivantes
1 h	1 h	1 h	Prévention Santé Environnement
1 h	1 h	1 h	Arts Appliqués
	1 h	2 h	Economie - Gestion
14 h	14 h	13 h	Enseignement Professionnel
2 h	2 h	4 h	EPS
2 h	2 h	2 h	Accompagnement personnalisé
6 sem	8 sem	8 sem	Stages en entreprise PFMP : Périodes de Formation en Milieu Professionnel